



無資格・未経験者歓迎!!



資格を取って、 訪問介護の 仕事を はじめませんか？

訪問介護とは…

在宅での生活が可能な高齢者等の自宅を訪問し、掃除、洗濯、調理等の生活援助や身体介護のサービスを行います。

事業内容

訪問介護事業所で介護の仕事に就きながら、勤務時間内に研修を受講し、資格取得を目指します。

対象者

令和8年11月1日までに訪問介護業務への就労を希望する方

※訪問介護業務の経験がある方は対象外です。

受講対象研修

詳細は裏面で
チェック!

無資格の方 介護職員初任者研修

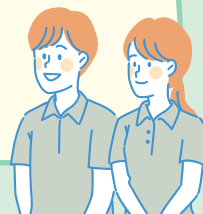
※受講は必須です。

介護職員初任者研修等修了者の方 実務者研修

※受講するかどうか選択ができます。

ポイント

- 1 介護の仕事が初めて(無資格)の方でもOK
- 2 最大6か月間の有期雇用契約を締結
- 3 研修受講料無料!
就業時間内に研修を受講。その間も給与支払いあり。
- 4 事業者と合意があれば継続雇用も可能!
- 5 週20時間未満の雇用形態は副業も可能



お問合せ先

社会福祉法人 東京都社会福祉協議会
東京都福祉人材センター(介護人材担当)

〒102-0072 東京都千代田区飯田橋3-10-3 東京しごとセンター 7階

東京都福祉人材センターホームページ
<https://www.tcsw.tvac.or.jp/jinzai/>

TEL 03-5211-2910

※本事業の詳細はホームページでご確認いただけます。

フクシロウ

検索



応募方法は裏面をご確認ください。

利用の流れ



STEP 1

就職活動

以下の方法で対象事業者を検索・応募してください。

- ※応募、問い合わせの際は「**訪問介護採用応援事業希望**」とお伝えください。
- ※各事業者が定める採用試験・面接等を受けていただきます。
- ※詳しい労働条件や、採用までの流れは各事業者へお問い合わせください。

求人サイトや
チラシを見ての
直接応募もOK!

人材センターHPから検索

人材センターのホームページに、対象となる事業者の一覧を掲載しています。
応募希望の事業者へ直接ご連絡ください。

ハローワークから検索・応募

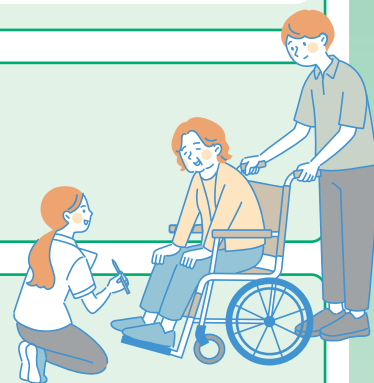
お近くのハローワークまたはハローワークインターネットサービスを利用して応募できます。
対象となる事業所の求人票には「**東京都訪問介護採用応援事業**」と記載があります。

STEP 2

就職

事業者と有期雇用契約を締結

- ※遅くとも令和8年11月1日までに就業することが必要です。
- ※応募状況によっては事業終了が早まる可能性があります。



STEP 3

勤務及び 資格取得

訪問介護事業所等で介護労働 + 研修受講

- ※受講できる研修は「訪問介護採用応援事業で目指せる資格」をご確認ください。

STEP 4

有期雇用契約期間終了 ▶ 事業者と合意で継続雇用へ

事業所等に応募、問い合わせる際には「**訪問介護採用応援事業希望**」とお伝えください。

訪問介護採用応援事業で目指せる資格

本事業は、現在お持ちの資格によって受講できる研修が異なります。

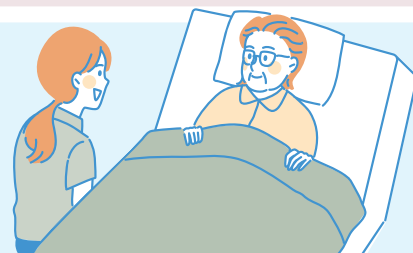


無資格の方 ▶ 介護職員初任者研修

- 利用者の身体に直接触れる身体介護業務や生活援助業務など介護職員の基本を学びます
- 研修時間 約130時間

初任者研修等修了者の方 ▶ 実務者研修

- 介護福祉士国家試験の受験資格です
- 研修時間 約450時間(介護職員初任者研修があれば320時間)
※受講するかどうか選択ができます。



※本事業利用期間中に受講できる研修は1種類までです。

※本事業期間中は研修受講料の自己負担はありません。事業期間内に資格取得できなかった場合、事業期間外の継続受講及び補講等については、事業者と相談してください。